

Informe de la excursión del **Círculo Cultural Valdediós a la Montaña Central de Asturias. Poblado minero de Bustiello, y Valle de Turón, el 9 de Noviembre de 2019.**



Magnífica elección del tema de la excursión, que viene a ser una de los importantes esfuerzos visita a las construcciones productivas de la época de los inicios de la revolución industrial en la parte correspondiente a la minería en Asturias, junto a una insólita resolución del hábitat minero en el poblado de Bustiello.

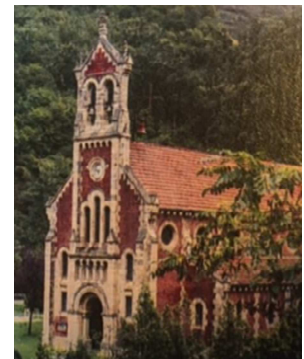
Fue magnífica la elección por su temática, y por ser para muchos de los participantes totalmente desconocida.

Se sabe de la minería, nos suenan los nombres de los Pozos de extracción de carbón. Pero no conocíamos su gestación, su problemática, su evolución en detalle, y mil detalles que nos fueron narrados y explicados por dos estupendos guías, M^a Fernánda Fernández para Bustiello y Roberto Álvarez para el Valle del Turón.

La visita al poblado de Bustiello, impactante y generadora de múltiples pensamientos, sobre fines, ventajas y desventajas de la filosofía aplicada por sus creadores.

Hoy día, al margen de su propósito inicial, el poblado está habitado por todo tipo de personas relacionadas o no con la minería.

Dentro de los edificios que forman del poblado, cabe destacar la Iglesia que está dentro del recinto. Inicialmente por la concepción del edificio, y luego en el interior por ciertos complementos que conforman dicho interior, como el altar o la imagen de Santa Barbara, por ser la primera imagen de la Santa que se expuso en una Iglesia de Asturias.



Destino un apartado final de esta visita, a los importantes esfuerzos que se



hicieron para lo que puede llamarse una auténtica y pionera campaña de prevención de accidentes laborales, mediante profusión de carteles de llamada de atención sobre la seguridad en la mina, pulcramente editados en litografía perfectamente conservados.

La figura del Marqués de Comillas queda perpetuada en una estatua erigida frente a la Iglesia, como se ve en la fotografía.

La segunda parte de la excursión era la visita al Valle del río Turón.



La visita interesante en sí, produce cierta melancolía, al ir viendo no unas instalaciones paradas, y ya improductivas, sino el estado de conservación de algunas de ellas. Naves industriales sin cristales o rotos, estructuras ennegrecidas por fuegos y aleccionadora interiores o exteriores, inundadas, en estado avanzado de oxidación, con musgo en algunas partes, e incluso un polvorín, sin explosivos naturalmente, pero sin luz eléctrica.

La explicación de todo el proceso de la evolución de la extracción de carbón, es muy interesante, y considero que debe ser objeto de difusión para los asturianos y atracción para el turismo.

Pero fuera de su interés, debe ser mejor conservado para que las visitas tengan un mayor conocimiento y arraigo entre toda la población.



En particular, la gestación y desarrollo de la minería del carbón en el Valle del Turón, hasta llegar a la situación actual, es esencialmente peculiar y aleccionadora. Nos sirvió para enterarnos de que Turón no es el nombre una población, sino de un río, y lo que si existe es el territorio por donde transcurre, que es el Valle de Turón, con poblaciones de diferentes nombres.

Dentro de esta visita nos llamó la atención la historia de la propiedad de la bocamina del piso primero de los siete de

las galerías vinculadas al grupo San Pedro del Pozo de Santa Barbara del cual nos hicimos una foto, y el Pozo Espinos que llama la atención por sus dimensiones exteriores, frente a los castilletes de los pozos en general tamaño que hace más entrañable su visita, y finalmente lo que pudo ser y es hoy día el Pozo Fortuna.

Conclusiones.

Estupenda excursión a una población minera, como la de Bustiello, y un repaso histórico a la evolución minera del Valle de Turón.

El desconocimiento casi total que hay sobre su existencia, incluso entre el pueblo asturiano.

El abandono no total, pero grande de toda esta parte de la historia de la minería asturiana.



Vicente Pérez Zubizarreta